

I Результаты обследования:

**1. Территории, прилегающей к зданию (участка) МДОУ
детский сад № 25 «Ромашка»**

356012 Ставропольский край, Новоалександровский район, ст. Расшеватская, ул. Первомайская, 1.
(наименование объекта, адрес)

№ п/п	Наименование функционально-планировочного элемента	Наличие элемента			Выявленные нарушения и замечания		Работы по адаптации объектов	
		есть / нет	№ на плане	№ фото	Содержание	Значимо для инвалида (категория)	Содержание	Виды работ
1.1	Вход (входы) на территорию	есть	-	-	Отсутствие всех видов информации	все	Оснащение информацией	ТР
1.2	Путь (пути) движения на территории	есть	-	10, 11	Отсутствие тактильных средств на покрытии пешеходных путей	С	Оборудование тактильными средствами покрытиями пешеходных путей	ТР
1.3	Лестница (наружная)	нет						
1.4	Пандус (наружный)	нет						
1.5	Автостоянка и парковка	есть	-	-	Не обозначено парковочное место для спецтранспорта МГН	К, О	Нанесение обозначение для спецтранспорта	ТР
	ОБЩИЕ требования к зоне	Отсутствует информационная поддержка на всех путях движения МГН						

II Заключение по зоне:

Наименование структурно-функциональной зоны	Состояние доступности* (к пункту 3.4 Акта обследования ОСИ)	Приложение		Рекомендации по адаптации (вид работы)** к пункту 4.1 Акта обследования ОСИ
		№ на плане	№ фото	

I Результаты обследования:

Территория, прилегающая к зданию	ДЧ-В			Текущий ремонт
----------------------------------	------	--	--	----------------

* указывается: ДП-В - доступно полностью всем; ДП-И (К, О, С, Г, У) – доступно полностью избирательно (указать категории инвалидов); ДЧ-В - доступно частично всем; ДЧ-И (К, О, С, Г, У) – доступно частично избирательно (указать категории инвалидов); ДУ - доступно условно, ВНД - недоступно

**указывается один из вариантов: не нуждается; ремонт (текущий, капитальный); индивидуальное решение с ТСР; технические решения невозможны – организация альтернативной формы обслуживания

Комментарий к заключению: зона «Территория, прилегающая к зданию» требует текущего ремонта, оснащения информационной поддержкой и выделения парковочного места для спецтранспорта МГН.

2. Входа (входов) в здание

МДОУ детский сад № 25 «Ромашка»

356012 Ставропольский край, Новоалександровский район, ст. Расиеватская, ул. Первомайская, 1.

(наименование объекта, адрес)

№ п/п	Наименование функционально-планировочного элемента	Наличие элемента			Выявленные нарушения и замечания		Работы по адаптации объектов	
		есть/нет	№ на плане	№ фото	Содержание	Значимо для инвалида (категория)	Содержание	Виды работ
2.1	Лестница (наружная)	нет						
2.2	Пандус (наружный)	нет						
2.3	Входная площадка (перед дверью)	есть	-	9	Не выявлено	все		
2.4	Дверь (входная)	есть	1	9	Перепады высоты выше нормы, отсутствие противоударной полосы на нижней части полотна двери	К	Установить минипандус, нанести противоударную полосу на высоте не менее 0.3 м от уровня пола	Индивидуальное техническое решение, ТР

I Результаты обследования:

3.1	Коридор (вестибюль, зона ожидания, галерея, балкон)	есть	3,4	2,4	Отсутствие тактильной и акустической информации, Ширина коридора менее норматива	Г, С К	Оборудовать информационной поддержкой,	ТР Технически решения невозможны
3.2	Лестница (внутри здания)	есть	-	3	Ширина марша менее 1,35 м	все		Технически решения невозможны
3.3	Пандус (внутри здания)	нет			Отсутствие пандуса	К		Технически решения невозможны
3.4	Лифт пассажирский (или подъемник)	нет			Отсутствие лифта	К		Технически решения невозможны
3.5	Дверь	есть	-	7,8	Отсутствие информирующих обозначений помещений рельефными знаками, отсутствие противобударной полосы на нижней части полотна	С К К	Оснастить информацией, нанести противобударную полосу на высоте не менее 0.3 м от уровня пола	ТР
3.6	Пути эвакуации (в т.ч. зоны безопасности)	есть	-	-	Ширина путей эвакуации менее норматива	К		Технически решения невозможны
	ОБЩИЕ требования к зоне	Отсутствие зоны отдыха - на каждом доступном МГН этаже (в том числе и для инвалидов на креслах-колясках) на 2 - 3 места						

II Заключение по зоне:

Наименование структурно-функциональной зоны	Состояние доступности* (к пункту 3.4 Акта обследования ОСИ)	Приложение		Рекомендации по адаптации (вид работы)** к пункту 4.1 Акта обследования ОСИ
		№ на плане	№ фото	
Пути движения внутри здания (в т.ч. пути эвакуации)	ДЧ-И (О, Г, У) ВНД (К, С)			технические решения невозможны – организация альтернативной формы обслуживания

* указывается: ДП-В - доступно полностью всем; ДП-И (К, О, С, Г, У) – доступно полностью избирательно (указать категории инвалидов); ДЧ-В - доступно частично всем; ДЧ-И (К, О, С, Г, У) – доступно частично избирательно (указать категории инвалидов); ДУ - доступно условно, ВНД - недоступно

** указывается один из вариантов: не нуждается; ремонт (текущий, капитальный); индивидуальное решение с ТСР; технические решения невозможны – организация альтернативной формы обслуживания

Комментарий к заключению: Зона «Пути движения внутри здания (в т.ч. пути эвакуации)» требует оснащение тактильной и акустической информацией, обустройство межэтажных лестниц пандусами, вторыми поручнями, расширение путей движения внутри здания технически не возможно.

I Результаты обследования:

4. Зоны целевого назначения здания (целевого посещения объекта)

Вариант I – зона обслуживания инвалидов

МДОУ детский сад № 25 «Ромашка»

356012 Ставропольский край, Новоалександровский район, ст. Расшеватская,

ул. Первомайская, 1.

(наименование объекта, адрес)

№ п/п	Наименование функционально-планировочного элемента	Наличие элемента			Выявленные нарушения и замечания		Работы по адаптации объектов	
		есть / нет	№ на плане	№ фото	Содержание	Значимо для инвалида (категория)	Содержание	Выводы
4.1	Кабинетная форма обслуживания	есть	5,6, 7,8	7,8	Ширина проема двери менее 0,9м, Отсутствие рельефной и контрастной поверхности размещения информационных обозначений помещений	К С	Оснастить информацией	К Т
4.2	Зальная форма обслуживания	есть	9	5,6	Отсутствие рельефной и контрастной поверхности размещения информационных обозначений помещения	С	Оснастить информацией	Т
4.3	Прилавочная форма обслуживания	нет						
4.4	Форма обслуживания с перемещением по маршруту	нет						

4.5	Кабина индивидуального обслуживания	нет					
	ОБЩИЕ требования к зоне	При размещении помещений на втором этаже здания – отсутствуют пандусы, подъемные платформы, лифты и другие приспособления для перемещения к зоне целевого назначения					

II Заключение по зоне:

Наименование структурно-функциональной зоны	Состояние доступности* (к пункту 3.4 Акта обследования ОСИ)	Приложение		Рекомендации по адаптации (вид работы)** к пункту 4.1 Акта обследования ОСИ
		№ на плане	№ фото	
Зона целевого назначения	ДЧ-И (О, Г, У) ВНД (К, С)			Текущий ремонт, технические решения невозможны – организация альтернативной формы обслуживания

* указывается: ДП-В - доступно полностью всем; ДП-И (К, О, С, Г, У) – доступно полностью избирательно (указать категории инвалидов); ДЧ-В - доступно частично всем; ДЧ-И (К, О, С, Г, У) – доступно частично избирательно (указать категории инвалидов); ДУ - доступно условно, ВНД - недоступно

**указывается один из вариантов: не нуждается; ремонт (текущий, капитальный); индивидуальное решение с ТСР; технические решения невозможны – организация альтернативной формы обслуживания

Комментарий к заключению: зона «Целевого назначения здания» требует текущего ремонта с оснащением тактильной и акустической информацией, организация доступа для инвалидов колясочников к помещениям второго этажа технически невозможно.

I Результаты обследования:
5. Санитарно-гигиенических помещений МДОУ
детский сад № 25 «Ромашка»
356012 Ставропольский край,
Новоалександровский район, ст. Расшеватская,
ул. Первомайская, 1.
(наименование объекта, адрес)

№ п/п	Наименование функционально-планировочного элемента	Наличие элемента			Выявленные нарушения и замечания		Работы по адаптации объектов	
		есть/нет	№ на плане	№ фото	Содержание	Значимо для инвалида (категория)	Содержание	Вид работ
5.1	Туалетная комната	есть	7,8	-	Отсутствует зона для кресла-коляски и рядом с унитазом, Отсутствие мест крепления костылей, тростей, Отсутствуют поручни у унитаза и раковины, Отсутствует контрастная и тактильная информация направляющая к унитазу, отсутствует кнопка вызова персонала, отсутствует направляющая тактильная плитка (на полу).	К, О, С	Оборудование универсальной кабины	КП ТТ

5.2	Душевая/ ванная комната	не т					
5.3	Бытовая комната (гардеробная)	не т					
	ОБЩИЕ требования к зоне						

II Заключение по зоне:

Наименование структурно-функциональной зоны	Состояние доступности* (к пункту 3.4 Акта обследования ОСИ)	Приложение		Рекомендации по адаптации (вид работы)** к пункту 4.1 Акта обследования ОСИ
		№ на плане	№ фото	
Санитарногигиеническое помещение	ДЧ-И (Г, У) ВНД (К, О, С)			Работы в порядке капитального и текущего ремонта

* указывается: ДП-В - доступно полностью всем; ДП-И (К, О, С, Г, У) – доступно полностью избирательно (указать категории инвалидов); ДЧ-В - доступно частично всем; ДЧ-И (К, О, С, Г, У) – доступно частично избирательно (указать категории инвалидов); ДУ - доступно условно, ВНД - недоступно

**указывается один из вариантов: не нуждается; ремонт (текущий, капитальный); индивидуальное решение с ТСП; технические решения невозможны – организация альтернативной формы обслуживания

Комментарий к заключению: зона «Санитарно-гигиенические помещения» требует капитального и текущего ремонта в виде оборудования помещения универсальной сантехникой

I Результаты обследования:
6. Системы информации на объекте МБДОУ
детский сад № 25 «Ромашка»

356012 Ставропольский край, Новоалександровский район, ст. Расшеватская,

ул. Первомайская, 1.

(наименование объекта, адрес)

№ п/п	Наименование функционально-планировочного элемента	Наличие элемента			Выявленные нарушения и замечания		Работы по адаптации объектов	
		есть / нет	№ на плане	№ фото	Содержание	Значимо для инвалида (категория)	Содержание	Виды работ
6.1	Визуальные средства	есть	-	-	Отсутствие световых сигнальных устройств уведомляющей сигнализации	Г	Оснащение информацией	ТР
6.2	Акустические средства	нет			Отсутствие устройств звукового дублирования визуальной информации	С	Оснащение информацией	ТР
6.3	Тактильные средства	нет			Отсутствие дублирования информации тактильными средствами	С	Оснащение информацией	ТР

	<p>ОБЩИЕ требования к зоне</p>	<p>Системы средств информации и сигнализации об опасности должны быть комплексными для всех категорий инвалидов (визуальными, звуковыми и тактильными) и соответствовать ГОСТ</p> <p>Знаки и символы должны быть идентичными в пределах здания, комплекса сооружений, в одном районе, соответствовать знакам в нормативных документах по стандартизации</p> <p>Система средств информации зон и помещений должна обеспечивать: - непрерывность информации, своевременное ориентирование и однозначное опознание объектов и мест посещения;</p> <p>- предусматривать возможность получения информации об ассортименте предоставляемых услуг, размещении и назначении функциональных элементов, расположении путей эвакуации, предупреждать об опасности в экстремальных ситуациях и т.п.</p> <p>Визуальная информация располагается на контрастном фоне с размерами знаков, соответствующими расстоянию рассматривания, и должна быть увязана с художественным решением интерьера.</p> <p>Использование компенсирующих мероприятий при невозможности применить визуальную информацию (из-за особых художественных решений интерьеров: в залах музеев, выставок и т.п.)</p>
		<p>Система оповещения о пожаре - световая, синхронно со звуковой сигнализацией</p>

II Заключение по зоне:

Наименование структурно-функциональной зоны	Состояние доступности* (к пункту 3.4 Акта обследования ОСИ)	Приложение		Рекомендации по адаптации (вид работы)** к пункту 4.1 Акта обследования ОСИ
		№ на плане	№ фото	
Системы информации на объекте	ДЧ-И (К, О, У)			Текущий ремонт

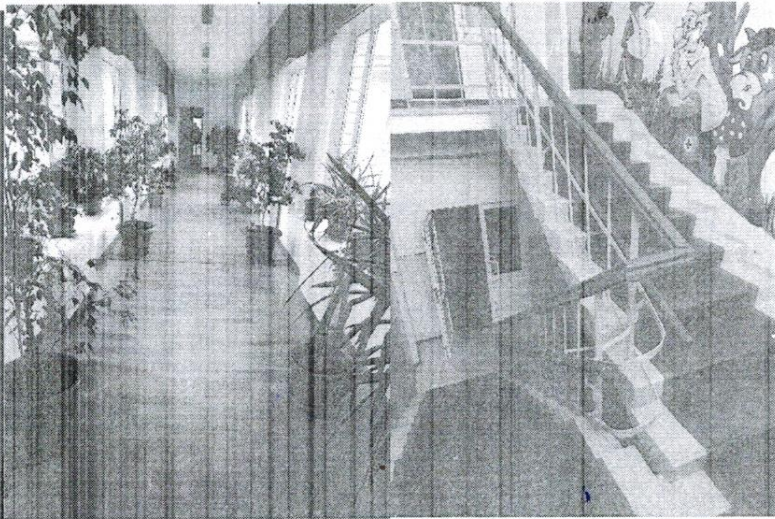
* указывается: ДП-В - доступно полностью всем; ДП-И (К, О, С, Г, У) – доступно полностью избирательно (указать категории инвалидов); ДЧ-В - доступно частично всем; ДЧ-И (К, О, С, Г, У) – доступно частично избирательно (указать категории инвалидов); ДУ - доступно условно, ВНД - недоступно

**указывается один из вариантов: не нуждается; ремонт (текущий, капитальный); индивидуальное решение с ТСР; технические решения невозможны – организация альтернативной формы обслуживания

Комментарий к заключению: зона «Система информации на объекте» требует текущего ремонта по оснащению световыми сигнальными устройствами уведомляющей сигнализации, тактильной и акустической информацией.

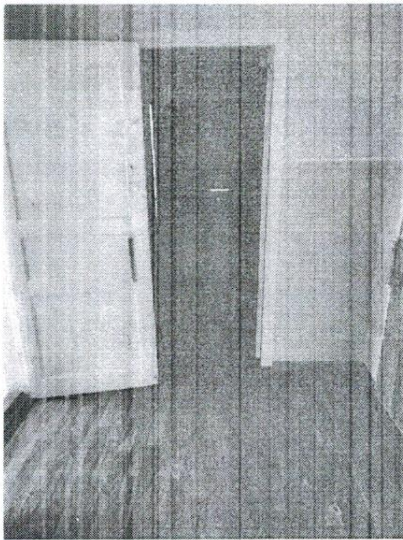


ΦΟΤΟ 1

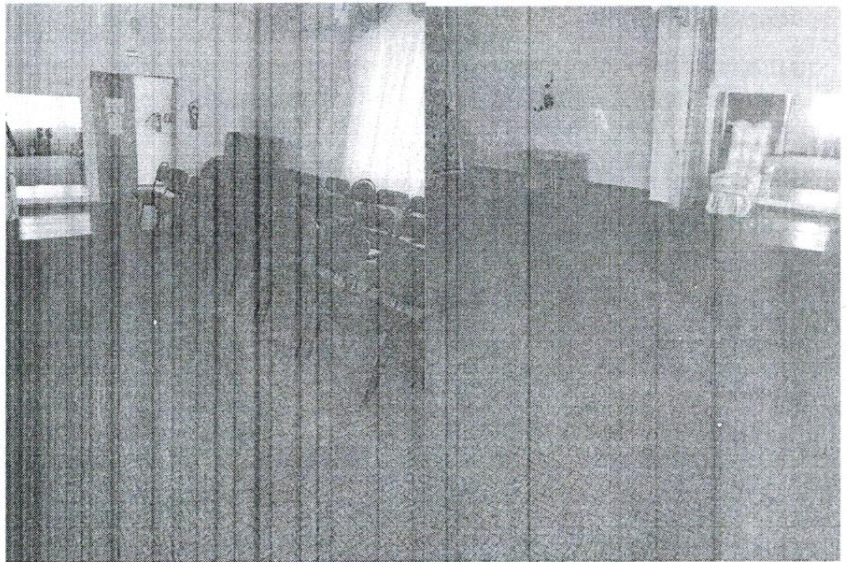


ΦΟΤΟ 2

ΦΟΤΟ 3

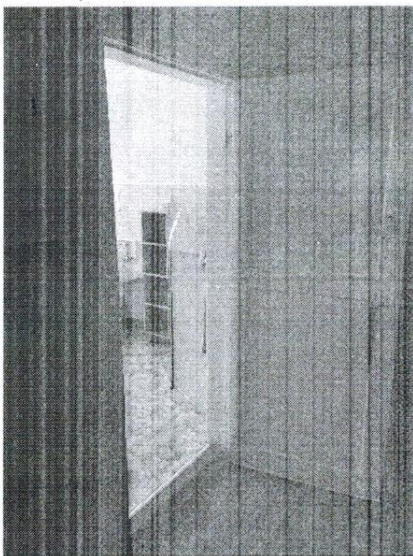


ΦΟΤΟ 4



ΦΟΤΟ 5

ΦΟΤΟ 6



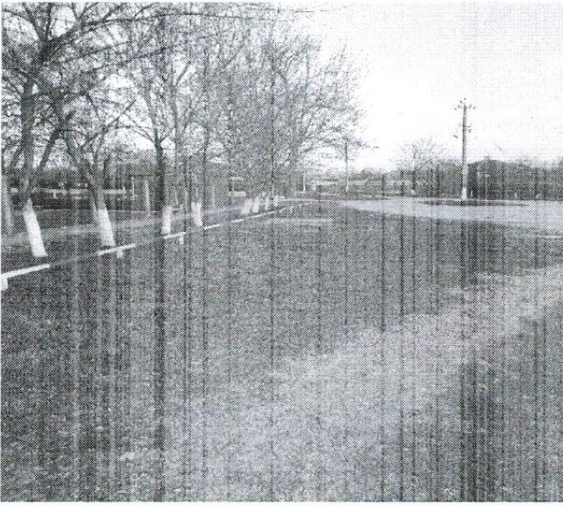
ΦΟΤΟ 7



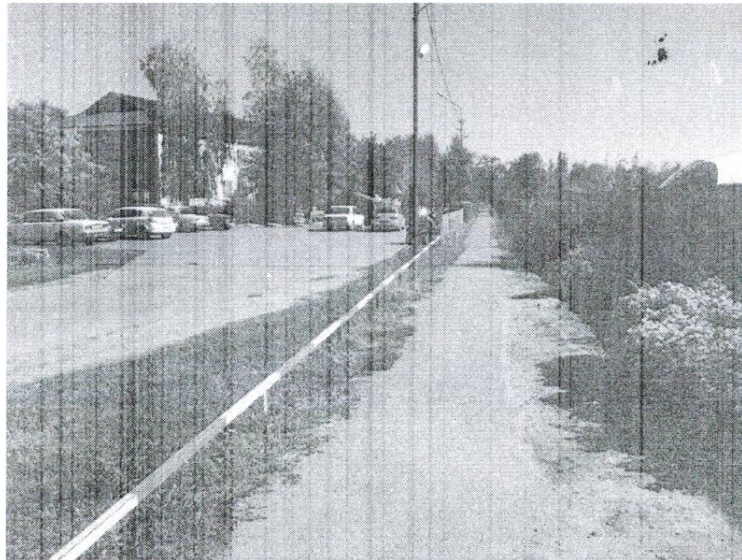
ΦΟΤΟ 8



ΦΟΤΟ 10



ΦΟΤΟ 11



ΦΟΤΟ 12